

 **rörvikshus**  
NÄRA, PERSONLIGT OCH FÖRSTKLASSIGT

# FJÄLLHUS





# Rörvikshus fjällhus

Blunda och tänk att du öppnar dörren till ditt alldeles egna fjällhus. När du kliver in över tröskeln möts du av värmen och en stor och rymlig hall. Du tar av dig och placerar skidkläderna i torkskåpet och pjäxorna i pjäxtorken. I allrummet väntar en sprakande brasa och från köket hörs skratten där resten av familjen samlats för gemensam matlagning. Efter maten väntar umgänge - kanske ett sällskapsspel - och relax i bastun innan var och en drar sig tillbaka till sina rum för en god natts sömn.

**VI HAR TÄNKT PÅ ALLT.** Ett fjällhus från Rörvikshus är genomtänkt inifrån och ut. Allt från ytterväggen av toppkvalitet till bekvämligheter som disk-/tvättmaskin och bastu är standard.

Utomhus hittar man rymlig skidbod och väderskyddande entré under tak. I hallen finns det gott med utrymme för att undvika trängsel. Här finns också alla bekvämligheter som torkskåp och pjäxtork lätt tillgängliga.

I huset finns också rum för familjen. I allrum/kök får alla plats för umgänge och matlagning. Smart planering av husets ytor ger många sängplatser.

Vår väggkonstruktion av högsta kvalitet kombinerat med fönster med bästa U-värdet ger låg energiförbrukning. Huset värms upp med effektiv frånluftsvärme-pump från Nibe och varmvattnet räcker till alla!

**Ett fjällhus från Rörvikshus är kort och gott ett hus för värme och gemenskap - DÄR ALLT INGÄR!**

# Hus för värme & gemenskap



Abisko 6



Björnrike 8



Funäs 10



Tärnaby 12



Branäs 14



Järvsö 16



Orsa 18



Sälen 20



Åre 22



Idre 24



Klövsjö 26



Duved 28

Rörvikshus reserverar sig för eventuella tryckfel. Fotografierna i katalogen är idébilder och kan avvika från verkligheten.

# Så här tänker vi...

Rörvikshus är en mindre och personligare hustillverkare. Vi anpassar oss efter era drömmar, er plånbok och tomtens möjligheter när vi ritat och bygger er förstklassiga drömvilla. Bekanta er gärna med vårt koncept.

## VI GILLAR VÅRT HANTVERK

Vi är en hustillverkare med starka hantverkstraditioner med över 50 år i branschen. De flesta väljer Rörvikshus för vår filosofi att kvalitén ska sitta på insidan. Vi har egen produktion i torra och varma miljöer i småländska Rörvik. Våra snickare har lång erfarenhet och utför ett genuint hantverk.

## VI TYCKER OM VÅR ORGANISATION

Vi är tillräckligt små för att se till varje kunds behov och tillräckligt stora för en effektiv produktion. Som exempel har vi egna arkitekter, projektörer och en marknadsavdelning som alla är samlade på vårt huvudkontor i Rörvik.

## VI TYCKER OM UTMANINGAR

Vi anpassar fjällhusen precis som kunden vill ha det. Nästan allt är möjligt! Våra egna arkitekter bidrar med lång och gedigen erfarenhet.

## VI GER TRYGGHET

Rörvikshus har hög kreditvärdighet. Våra hus tillverkningskontrolleras av SP (Sveriges Tekniska Forskningsinstitut). Vi kontrollerar dessutom löpande varje hus, både projektering och tillverkning. Med oss får du en trygg resa med ett gott resultat.

## VI ÄR FÖRSTKLASSIGA

Rörvikshus är ett företag som gillar att ligga i framkant vad gäller utveckling. Som exempel kan vi nämna våra ytterväggar som håller absolut toppklass. Vi jobbar ständigt med att anpassa och utveckla våra hus för framtidens krav.

## VI TAR HAND OM VÅRA KUNDER

Vi vet att ni har många frågor. Därför ger vi snabba besked och låter er prata direkt med specialister. Får vi lämna ett kostnadsfritt förslag ska vi göra allt för att leva upp till våra ledord som är nära, personligt och förstklassigt.



# Konstruktion av högsta kvalitet

Våra ytterväggar håller absolut toppklass. Vi ligger ständigt i framkant och uppfyller höga krav på låg energiförbrukning. Lagg märke till klimatskivan som täcker hela vår konstruktion. Den är bra för fuktsäkerhet, värmeisolering och gör våra hus extra väl anpassade för vårt nordiska klimat.



## Vår yttervägg

Det finns ett övergripande krav i BBR (Boverkets Byggregler) att byggnader ska utformas så att fukt inte orsakar skador på byggnaden och riskerar människors hälsa. Det ställs även krav på årlig energiåtgång.

Utifrån detta ser vår vägg ut som den gör och är kontrollerad av SP (Sveriges tekniska forskningsinstitut). Vi har en utvändigt heltäckande isolering som skyddar trästommen mot fukt. Bakom den finns en vindväv som ett extra skydd mot väder och vind. Total isolertjocklek är 270mm i tre skikt vilket ger en låg energiåtgång. Plastfolien är indragen 45mm för att minimera håltagningar och dålig lufttäthet. Bakom gipsskivan finns en spånskiva som ger en stabil och bra konstruktion.

## PANEL

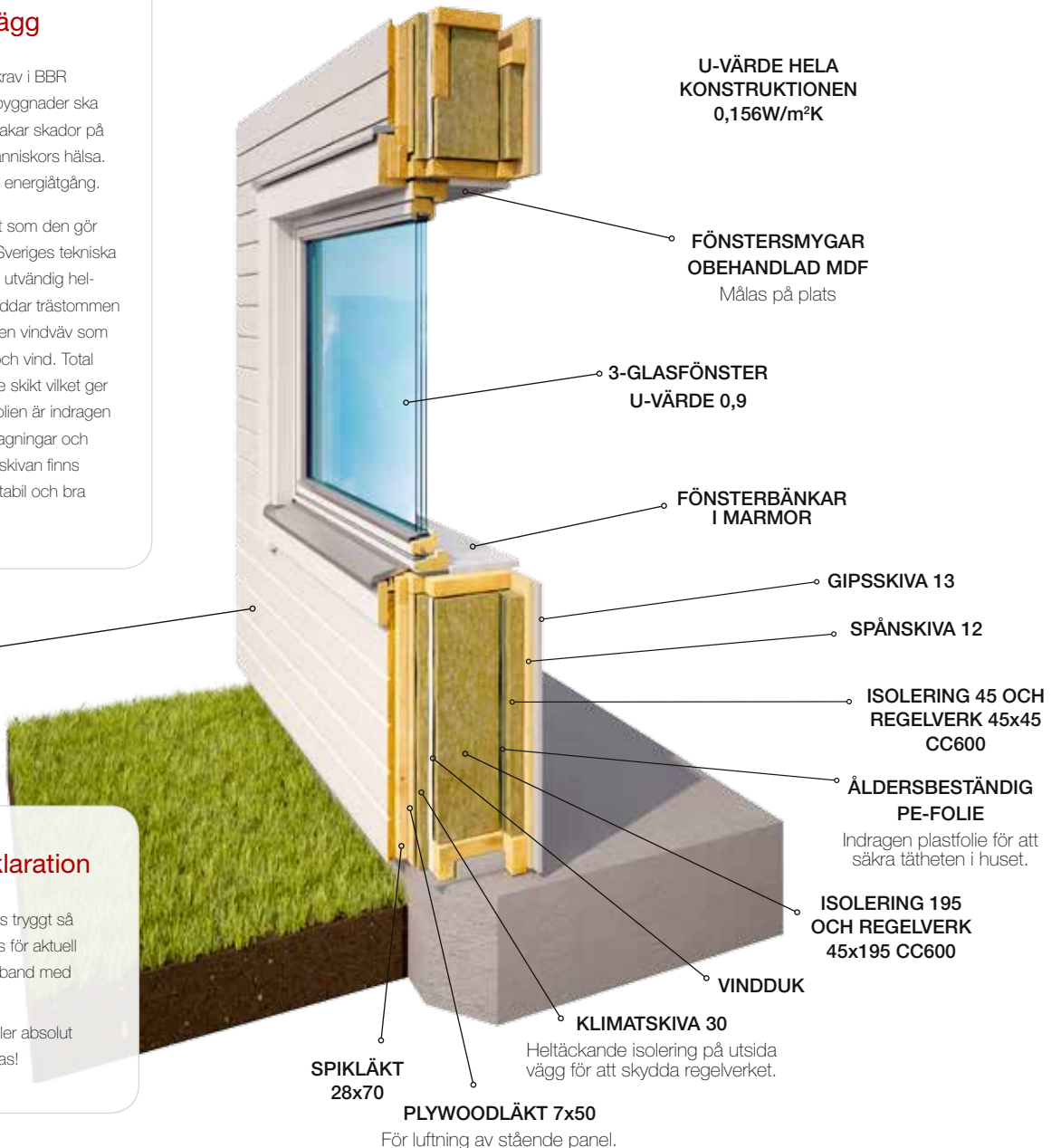
På bilden visas liggande enkelfasspont.

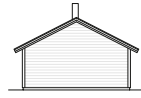


## Energideklaration

För att husköpet ska kännas tryggt så energiberäknar vi ditt fjällhus för aktuell klimazon. Detta görs i samband med bygglovet.

Rörvikshus konstruktion håller absolut toppklass och tål att jämföras!





# ABISKO

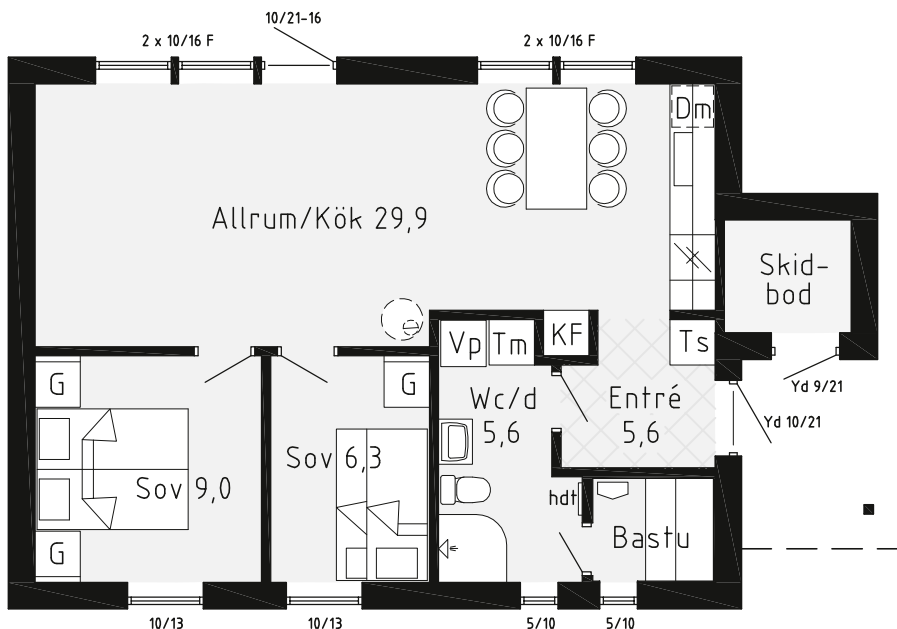
Ett mysigt fjällhus med klassiskt utseende. Överbyggd entré med skidbod. Funktionell hall med gott om utrymme och torkmöjligheter.

Två sovrum och allrum/kök med plats för umgänge med familj och vänner efter en lång dag i backen.

Frusna händer och fötter värms framför kaminen eller varför inte i bastun?



PLAN





FJÄLLHUS



# BJÖRNRIKE

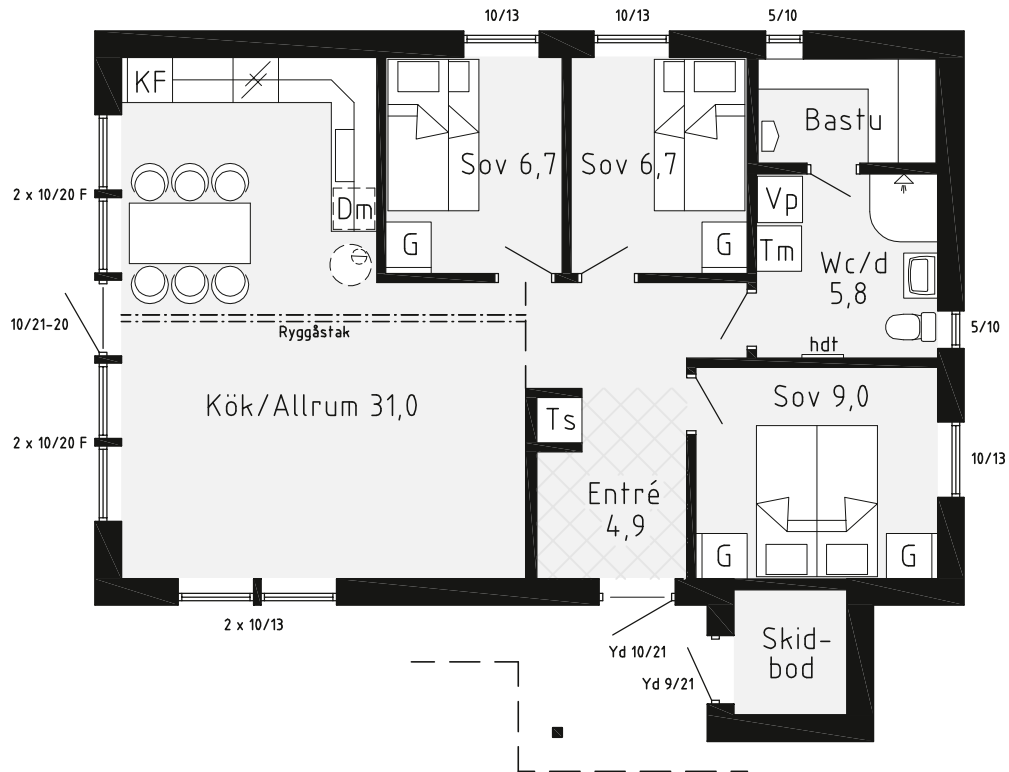
Ett fjällhus som utmärker sig med ett ryggåstak som binder samman kök och allrum. Det tillsammans med rummets stora glaspartier ger extra rymd och ljus. Här kan man njuta av frukost och underbar utsikt innan det är dags att bege sig ut på fjälläventyr. På kvällen blir allrummet en samlingsplats för avslappning och umgänge.

Huset har tre sovrum och wc/d med anslutande bastu. I bastun finns fönster som ger fint ljusinsläpp.

Huset har ett praktiskt tak över entré och skidbod. Hallen är rymlig med torkmöjligheter för kläder och pjäxor.

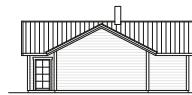
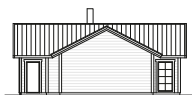


PLAN





FJÄLLHUS



# FUNÄS

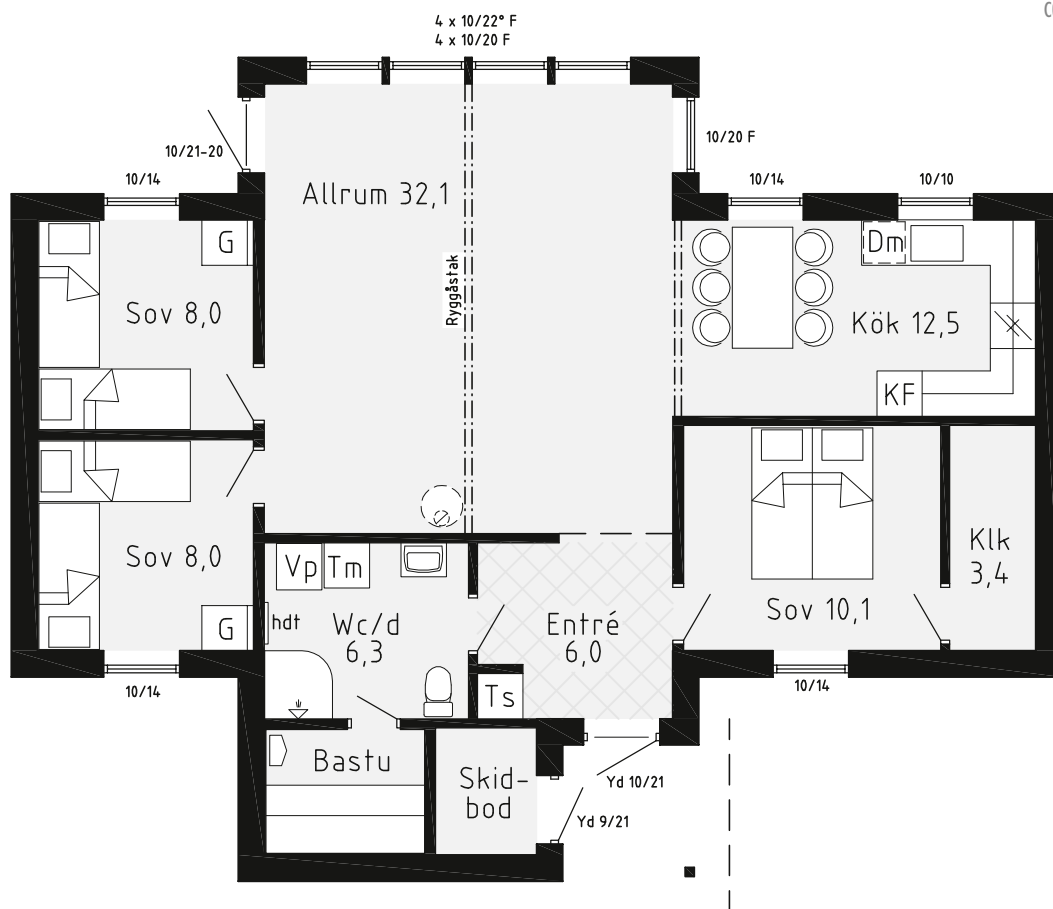
När snön yr och vinden viner utanför husknuten är Funäs ett välkomnande hus att värma sig i framåt kvällen.

Huset har 94 smart planerade kvadratmeter, stor entré, tre sovrum och wc/d med bastu. Det största sovrummet har även klädkammare.

Allrummet har ryggåstak som ger härlig rymd och luftig känsla. De stora fönsterpartierna ger vacker utsikt över fjället och vidderna.



PLAN





FJÄLLHUS



# TÄRNABY

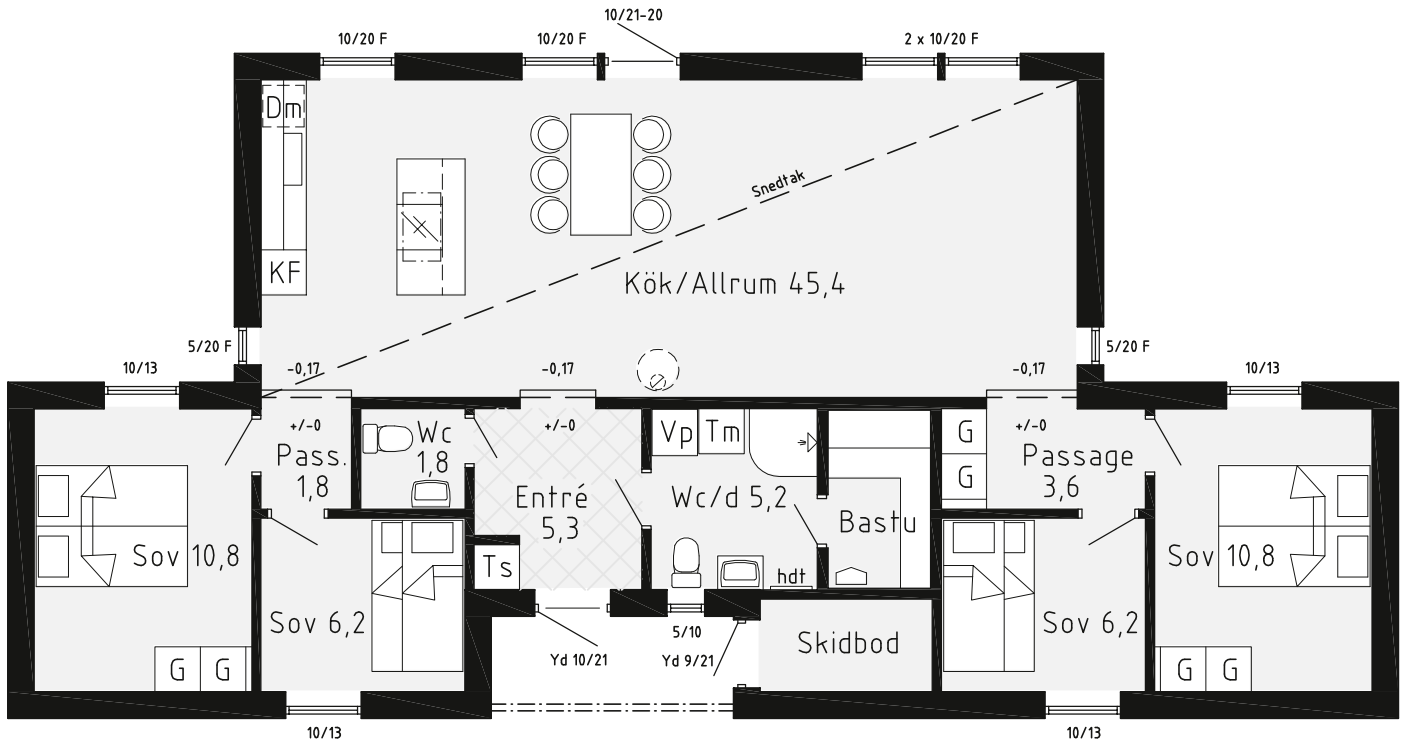
Tärnaby är ett trevligt enplanshus i modern tappning. Den stora samvaroavdelningen har fönsterpartier från golv till tak och ryggåstak för extra rymd. Taket är sneddat vilket ger extra rymd. Här kan man stå och laga mat vid köksön och samtidigt blicka ut över ett vackert vinterlandskap.

Huset har två flyglar som båda har två avskilda sovrum. Här finns plats för våningssängar som ger många sovplatser.

Entrén har wc, wc/d med bastu och torkskåp som ger möjligheter till att ställa undan blöta skor och pjäxor.



PLAN





FJÄLLHUS



# BRANÄS

Med hela 10 bäddar i de 5 sovrummen ger Branäs gott om plats till familjen med många vänner.

Kök/allrum har öppet upp med härlig rymd och de stora fönsterna ger fint ljusinsläpp. Såväl botten- som ovanplan har wc/d.

I entrén hittar man också dörren till klädvården med tvättmaskin.

Entrén är skyddad under tak och här finns också skidbod med plats för skidutrustning.

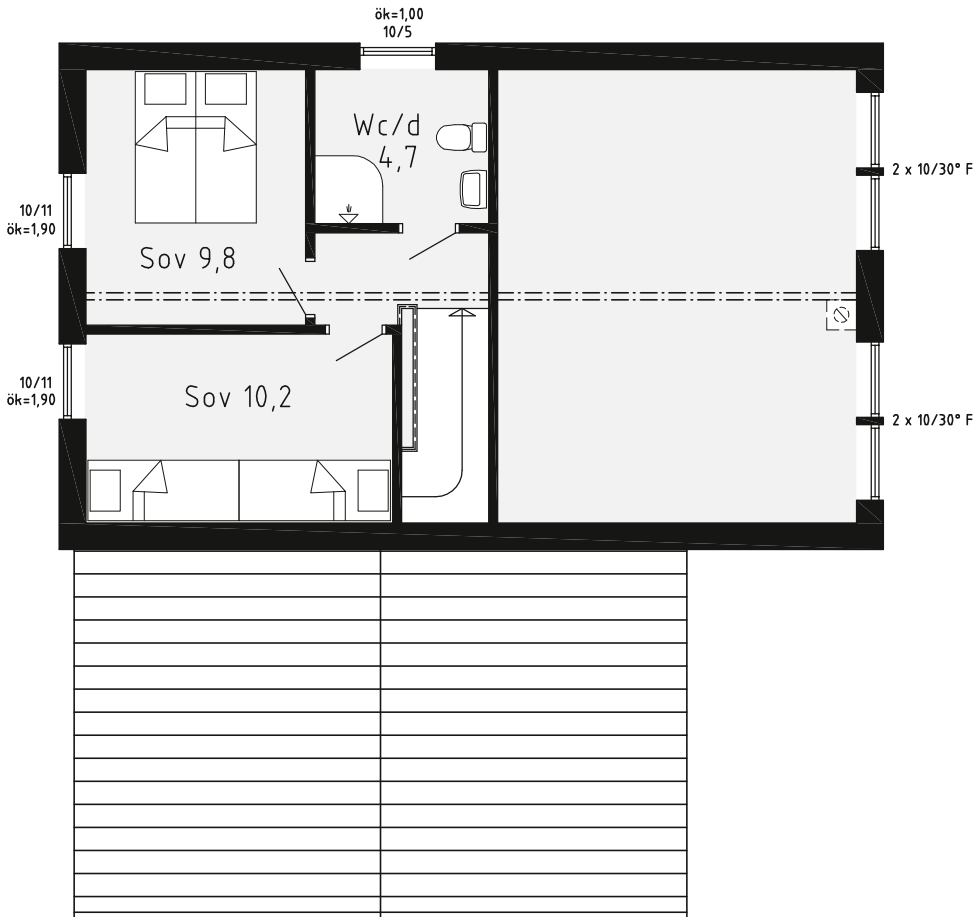


# ÖVERPLAN

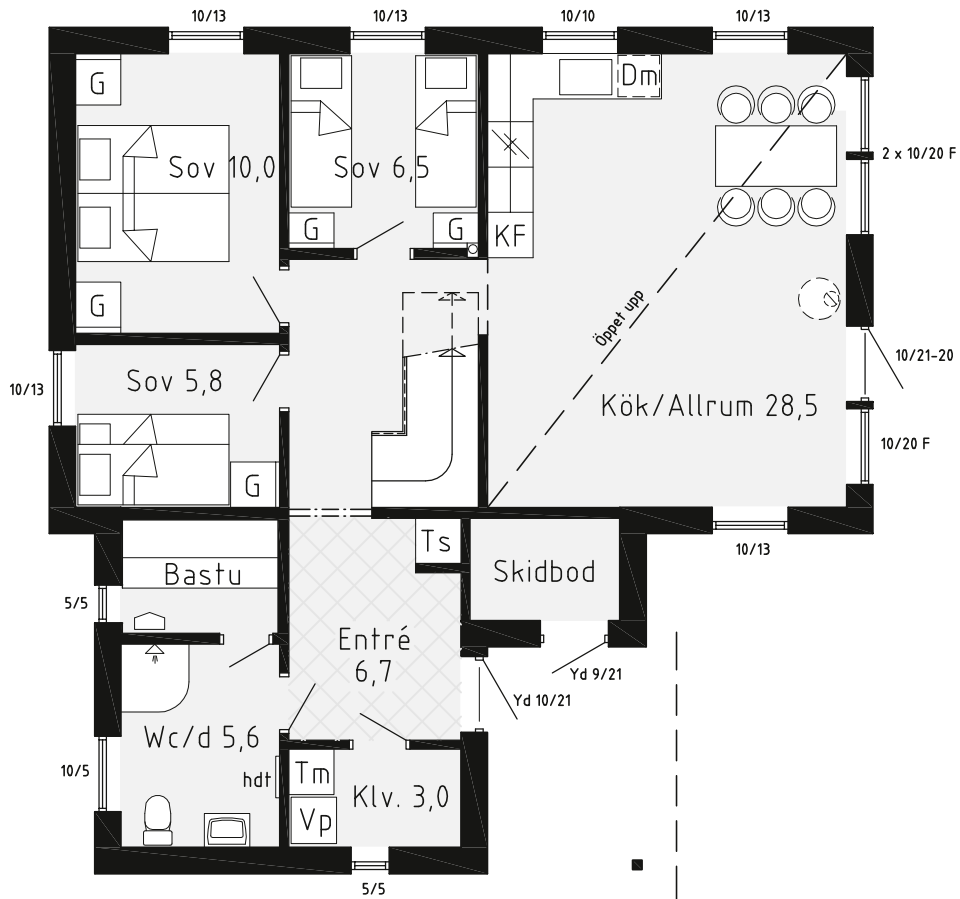
BRANÄS

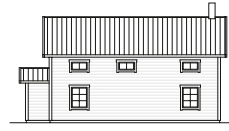
113 m<sup>2</sup>

Energiåtgång (Åre):  
7200 kWh/år



# BOTTENPLAN





# JÄRVSÖ

Järvsö har en traditionell stil men i modern tappning.

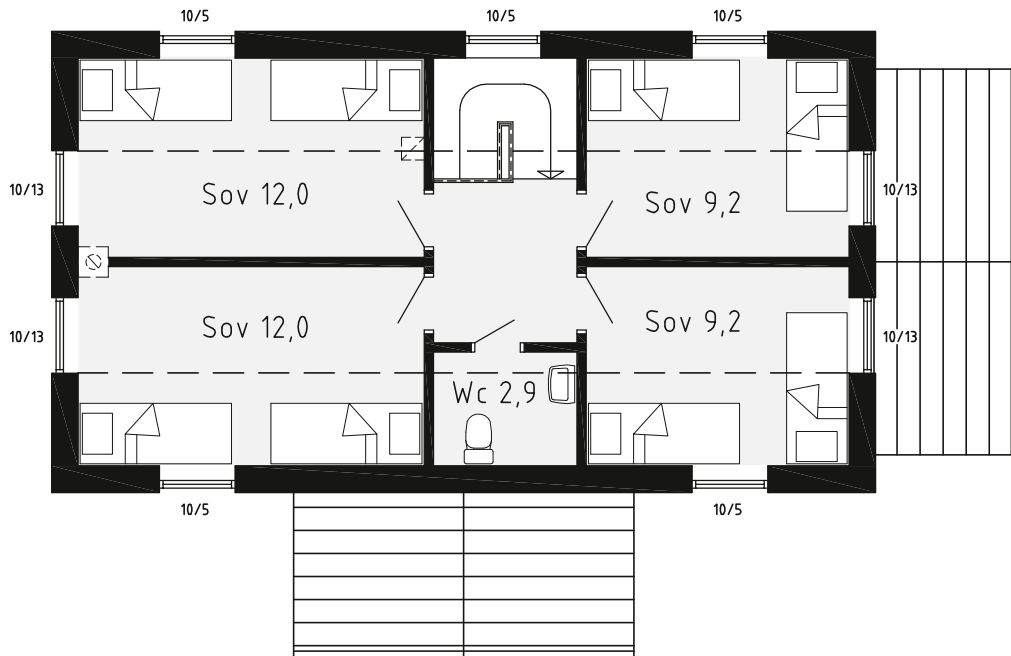
Den välkomnande, idylliska entrén leder till den stora hallen varifrån man tar sig till bottenplanets alla rum.

Köket/allrummet är samlingsplatsen och här finns också utgång till uteplats. Även wc/d med bastu och ett sovrum finns på detta plan.

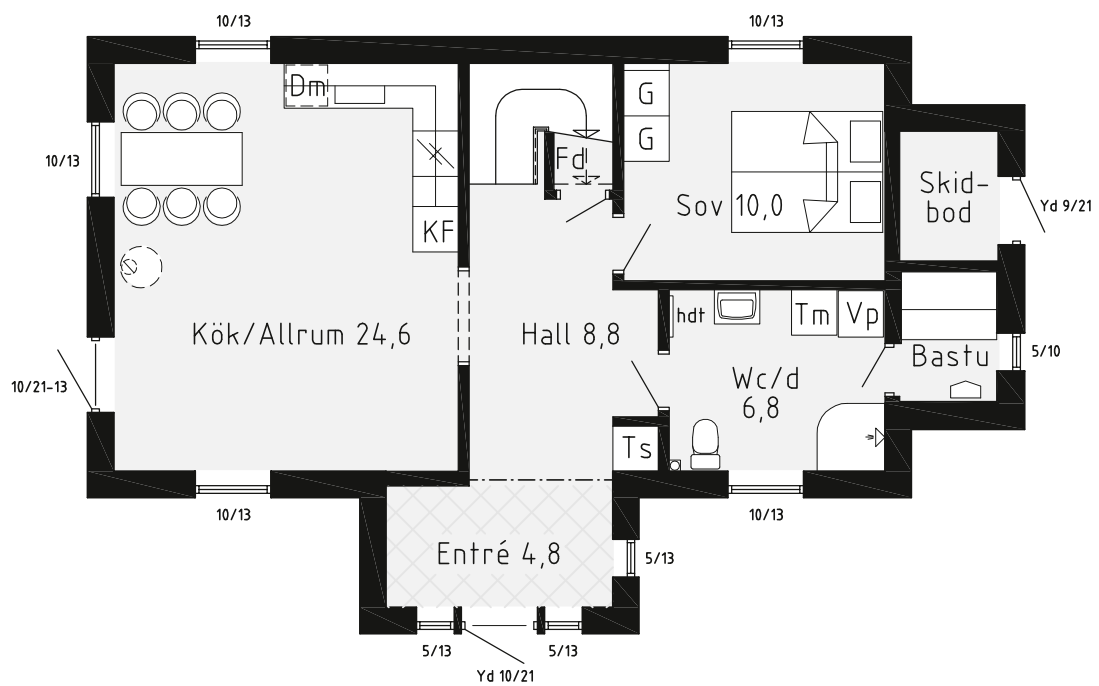
Trappan som leder upp till övervåningen har ett vackert placerat fönster som ger ljus. I anslutningen till övervåningens lilla hall finns fyra sovrum och en praktisk toalett.

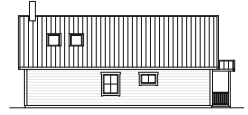
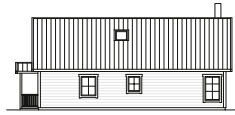


ÖVERPLAN



BOTTENPLAN





# ORSA

Ett modernt fjällhus med ett snyggt formspråk. Gaveln mot uteplatsen har stora fönsterpartier som tillsammans med det runda fönstret ger huset karaktär.

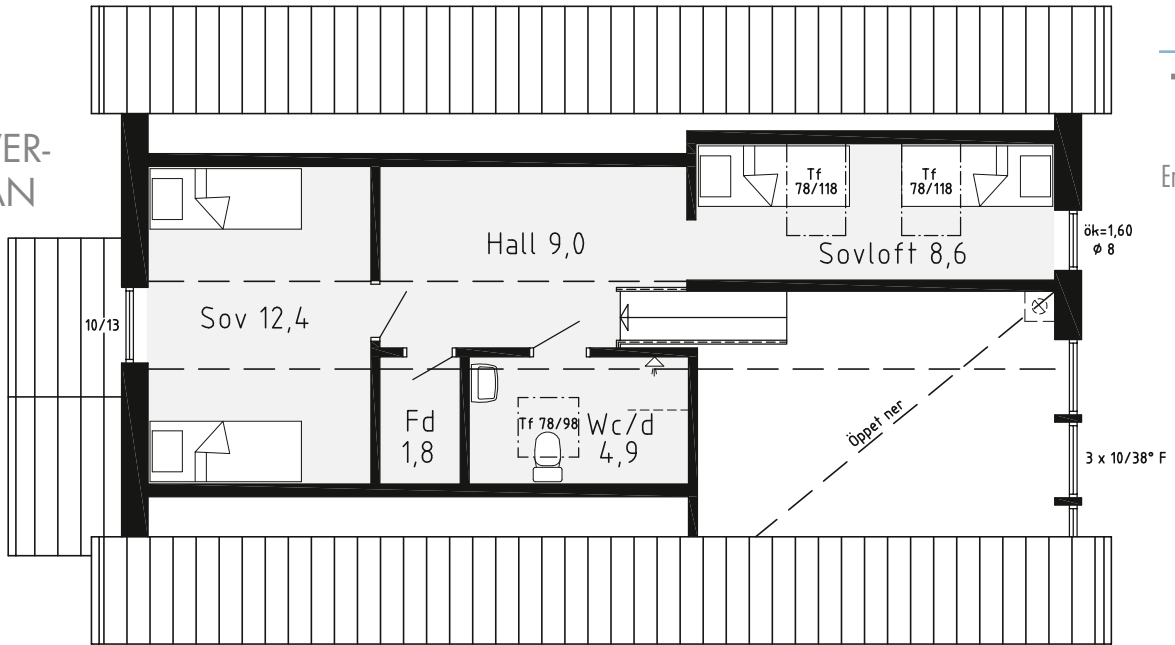
Bottenplan har trevligt allrum/kök med öppet upp tillnock och fint ljusinsläpp genom de stora fönsterpartierna.

En trappa upp kommer man till överplan som har hela fyra bäddplatser och även en praktisk wc/d. Lägga märke till sovloftet som har en läcker detalj i form av det runda fönstret som ger ljus och utsikt.

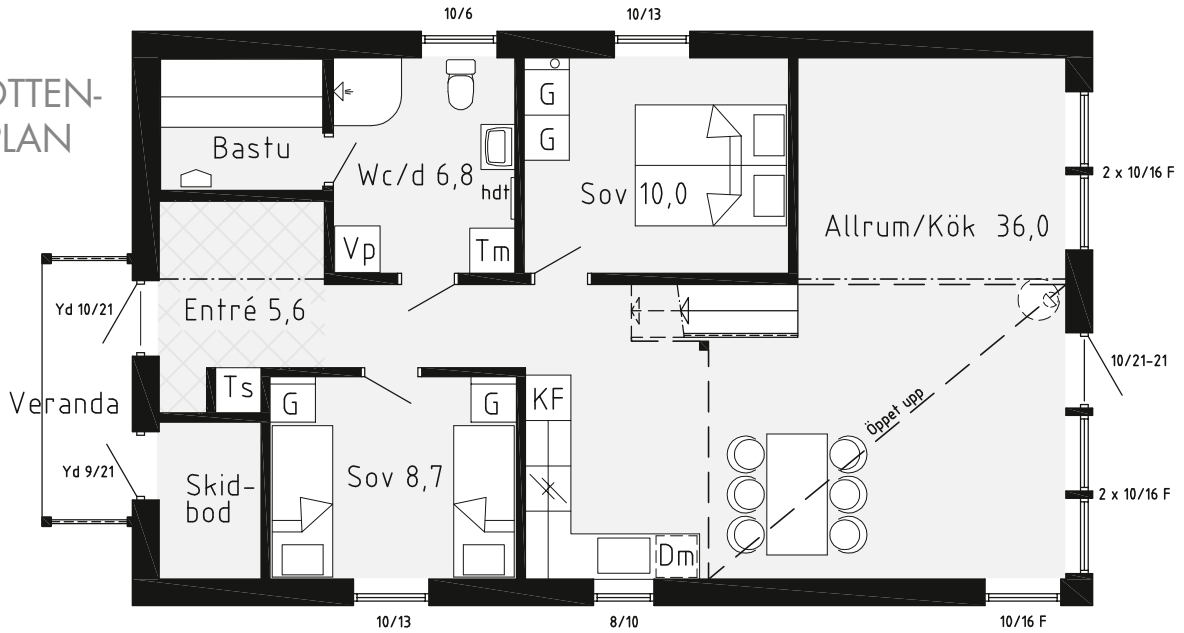
Likt våra övriga fjällhus har även Orsa bastu för att värma och mjuka upp stela muskler efter en dag på fjället.



ÖVER-  
PLAN



BOTTEN-  
PLAN





# SÄLEN

Sälen är ett fjällhus anpassat för friluftsliv och umgänge med fokus på funktionalitet för större sällskap.

I huset finns hela fem sovrum, varav två är på överplan. Tre toaletter och två duschar är praktiskt och uppskattat. I kök/allrum är det öppet upp tillnock med rikligt ljusflöde från flera riktningar.

Den rejäla bastun har försetts med stort fönster. Här kan man slappna av och blicka ut över vackert gnistrande nyfallen snö.







FJÄLLHUS



# ÅRE

Åre är vårt största hus och har också det där lilla extra. Huset erbjuder ett bottenplan med öppen planlösning och generöst kök/allrum. Allrummet har öppet upp tillnock med väl tilltagna fönster. Det ger rikligt med ljusinsläpp och lyxig rymd.

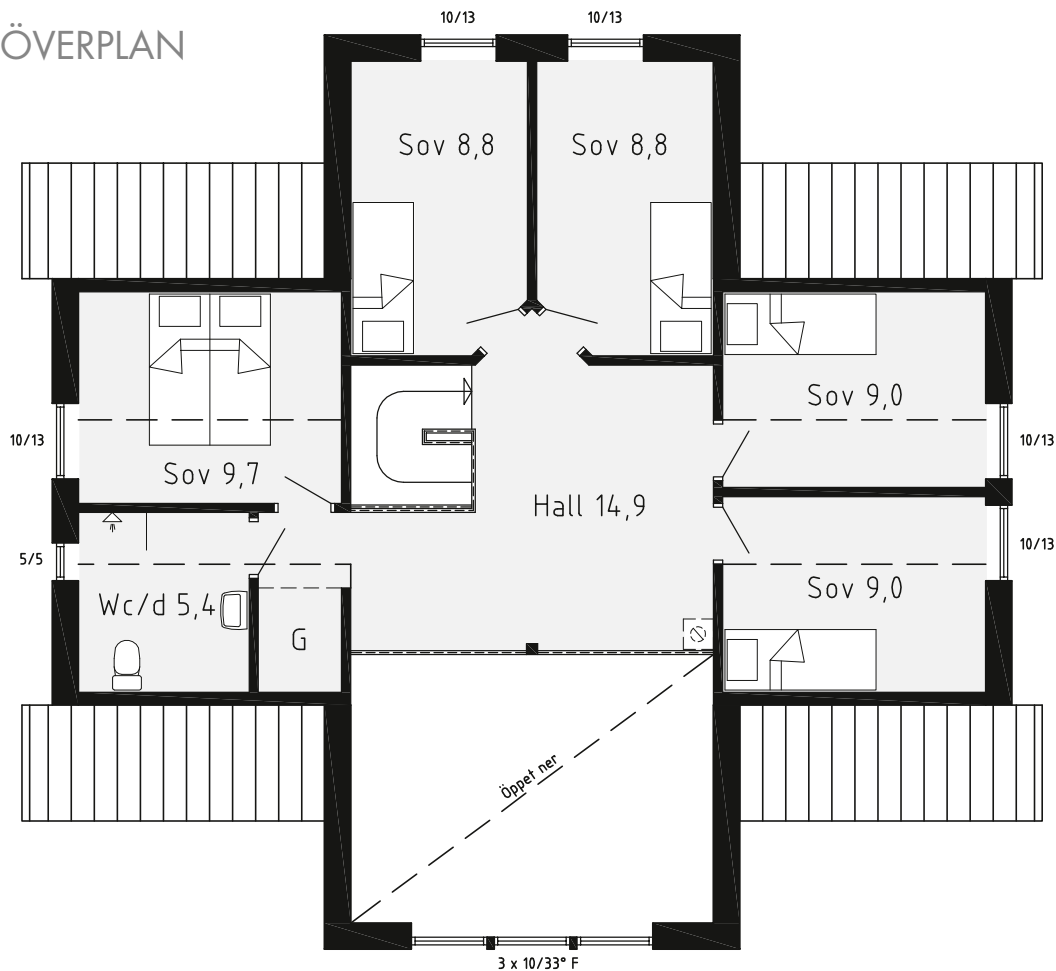
På bottenplan finns även wc/d och stor separat relaxavdelning med dusch och bastu. I relaxen finns även utrymme för ett bubbelbad eller annan möblering. För den som önskar leder glasdörren till snön för avkylning.

Från överplanets hall kan man blicka ned till bottenplan. Överplanet rymmer hela 5 sovrum och wc/d.

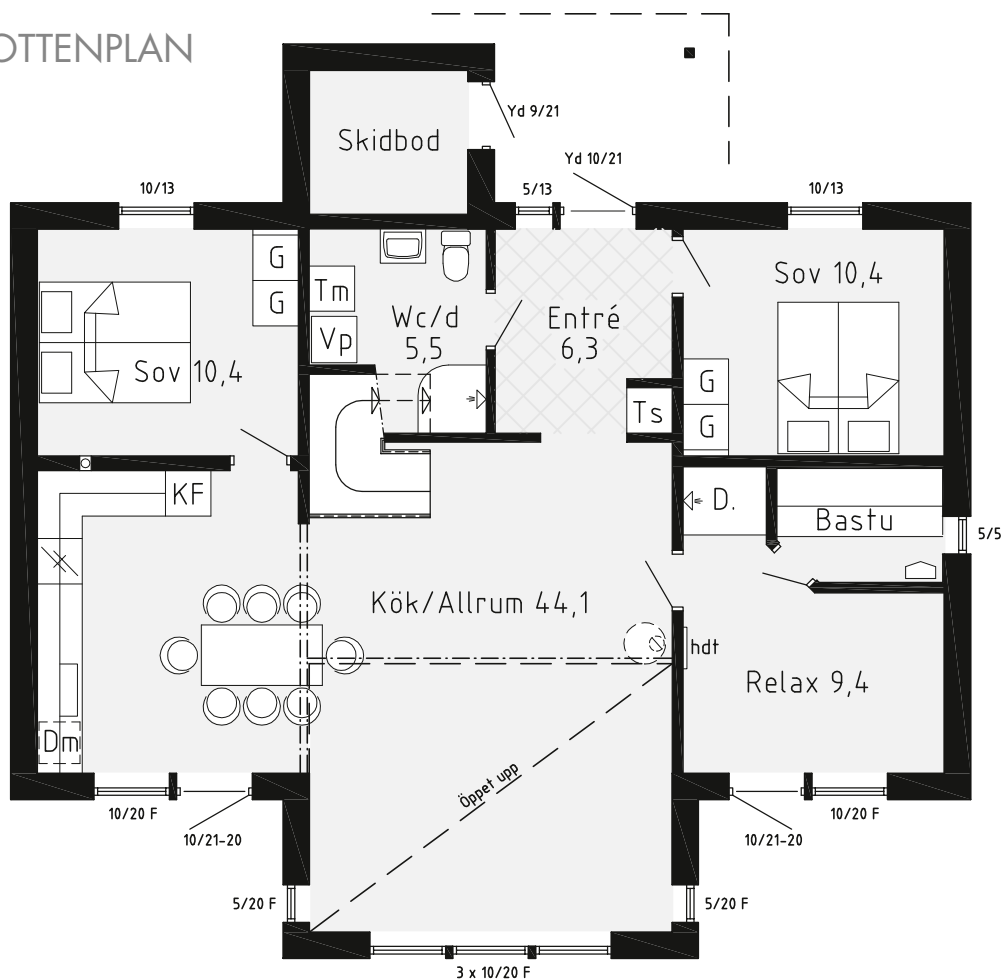
Självklart finns också en taktäckt entré och skidbod samt bekvämligheter som torkskåp, pjäxtork, mm.



ÖVERPLAN

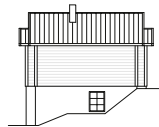
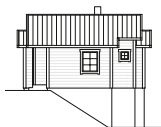


BOTTENPLAN





FJÄLLHUS



## IDRE

Idre är ett fjällhus som passar sluttande tomter. Entrén ligger på överplan där man också hittar ett kombinerat kök/allrum med fönsterpartier som ger fantastisk utsikt över snötäckta vidder.

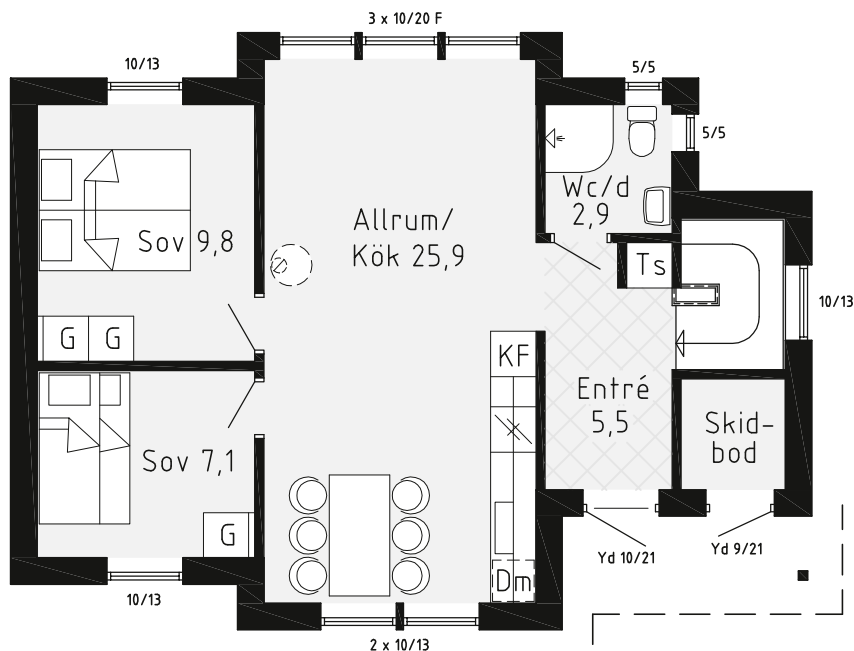
Även sluttningsplanet har allrum vilket ger möjlighet till avskildhet.

Wc/d finns på båda våningarna. Sluttningsplanet har även bastu, klädvård och ett kombinerat rum för förvaring och teknisk utrustning.

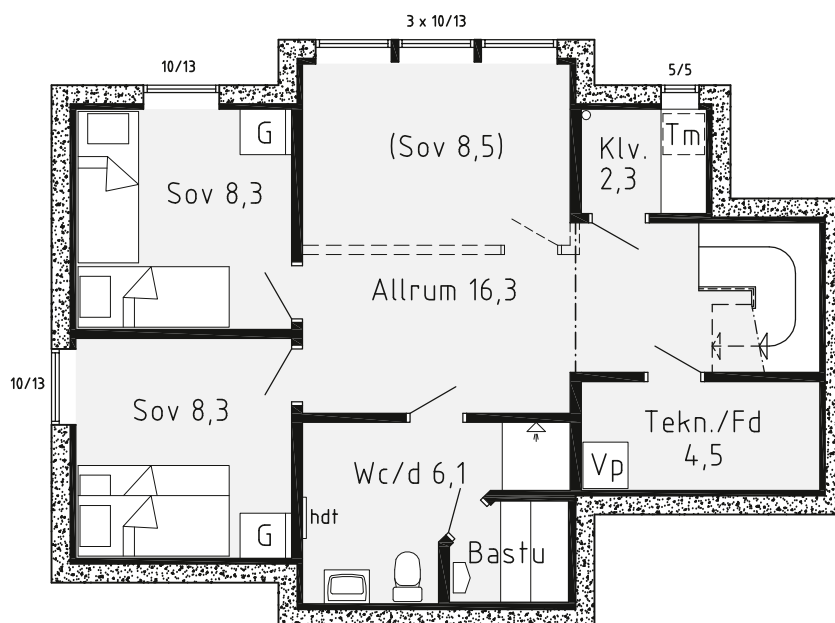
Beroende på vilken planlösning som väljs kan huset rymma upp till fem sovrum.

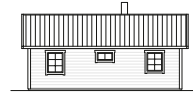


ÖVERPLAN



SLUTTNINGSPLAN





# KLÖVSJÖ

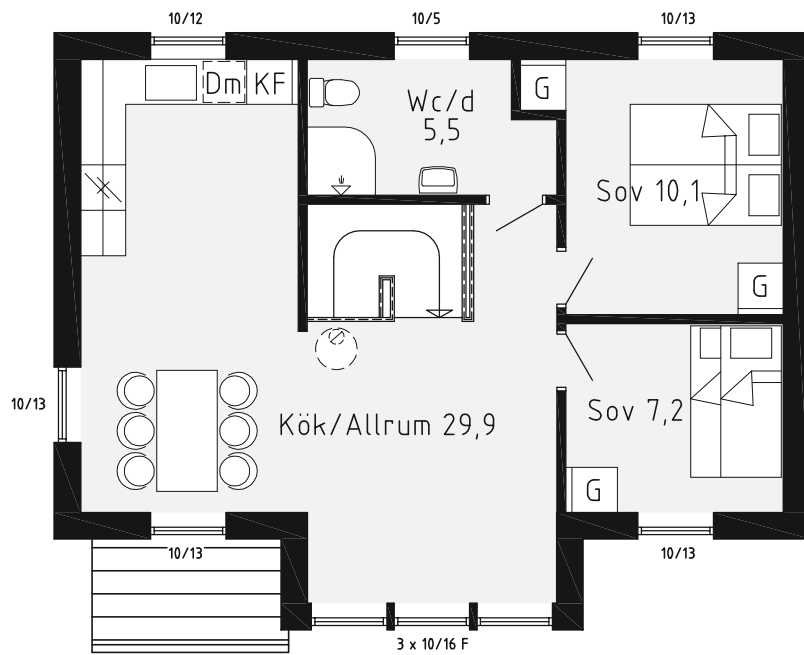
Ett traditionellt suterränghus för fjällmiljö.

På överplan finns sällskapsyta kombinerat med kök. Här umgås du med nära och kära. Allrummets fönsterpartier ger möjlighet till en fantastisk utsikt över fjällvärlden.

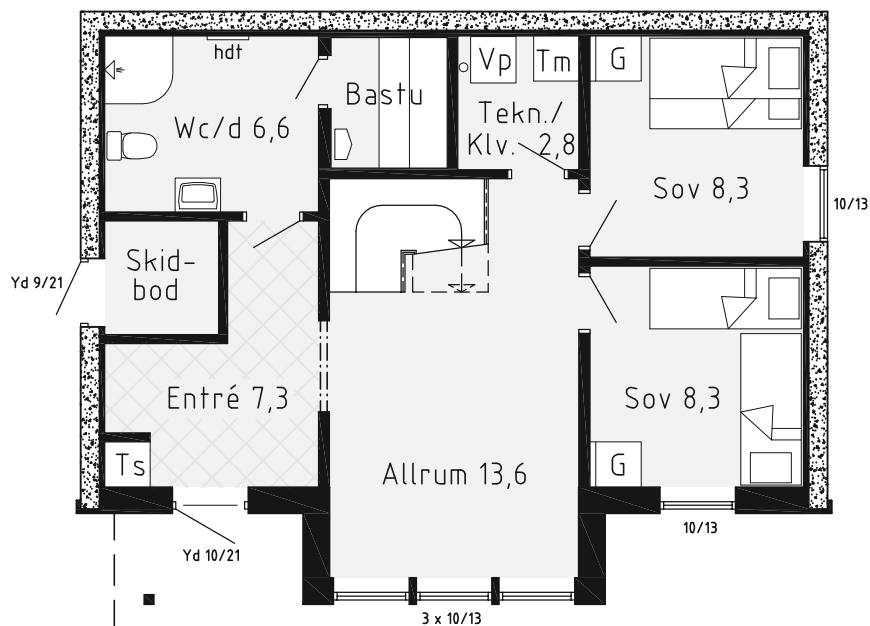
Entrén finns på sluttningsplanet där det även finns allrum, sovrums, wc/d, bastu samt klädvård. Totalt finns fyra ombonade sovrums som alla har plats för två sängar.



ÖVERPLAN



SLUTTNINGSPLAN





FJÄLLHUS



## DUVED

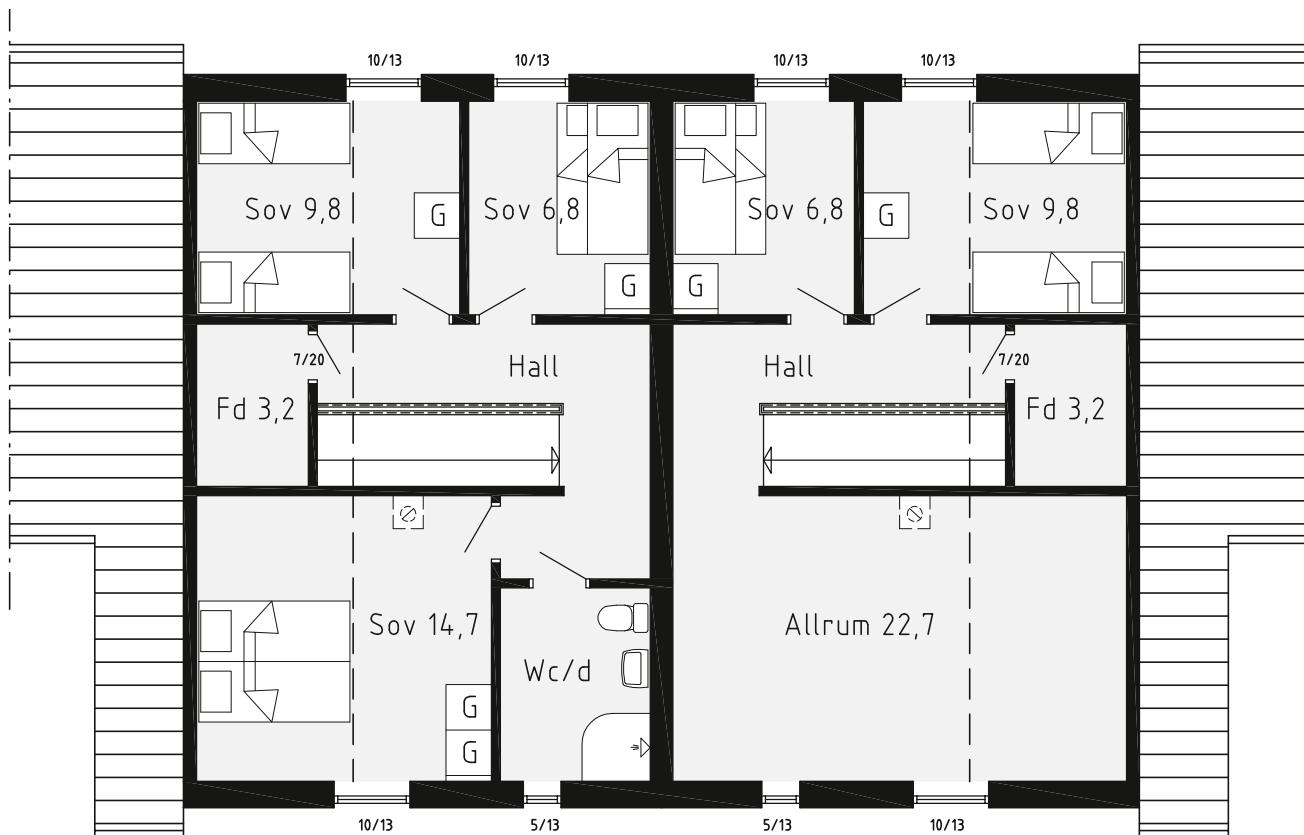
Duved är två funktionella bostäder i ett och samma hus. Parhuset har två entréer under tak som ligger på varsin sida om huset.

Det kombinerade köket och allrummet på bottenplan är bostadens samlingsplats. Pardörrar leder härifrån ut till altanen. På bottenplan finns även två sovrum och wc/d med bastu.

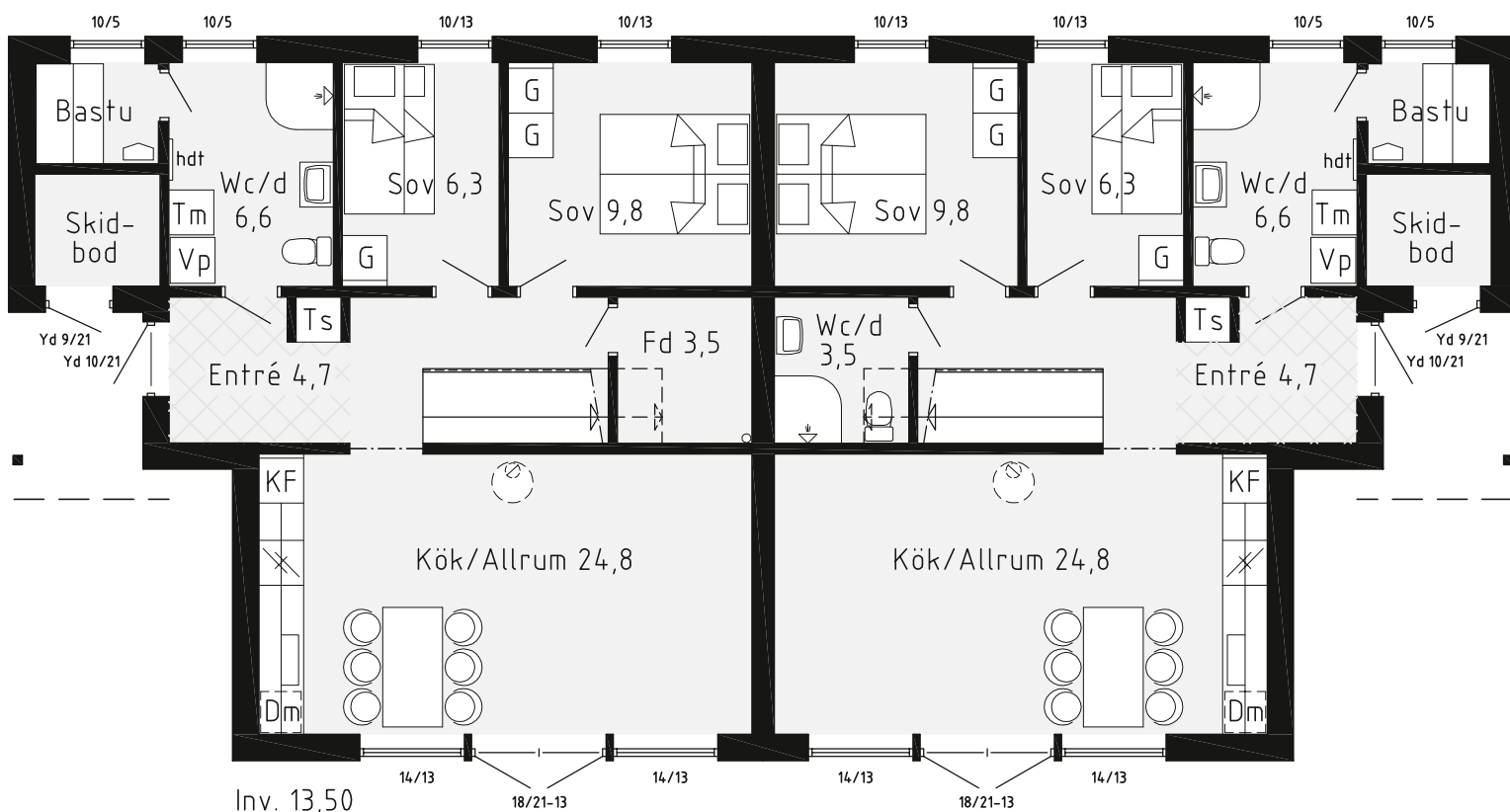
Två alternativa planlösningar finns att tillgå. Välj två respektive tre sovrum och med eller utan wc/d på överplan. På bottenplan finns möjlighet att välja att ha förvaringsutrymme eller en wc/d.



ÖVERPLAN



BOTTENPLAN







## Hus för *värme & gemenskap*

Rörvikshus Fjällhus – njut och umgås med familj och vänner efter en härlig dag i skidbacken.





# FJÄLLHUS

 **rörvikshus**  
NÄRA, PERSONLIGT OCH FÖRSTKLASSIGT

Rörvikshus Sweden AB  
Bygdegårdsgatan 8, 570 01 RÖRVIK  
Tel: 0382-212 80 E-post: [info@rorvikshus.se](mailto:info@rorvikshus.se)

[www.rorvikshus.se](http://www.rorvikshus.se)

